



PlaneTRack - komplette ADS-B Flugplatz-Empfangssysteme in 8,5"-, 10"- oder 19"-Gehäusetechnik - mit Anzeige-Software



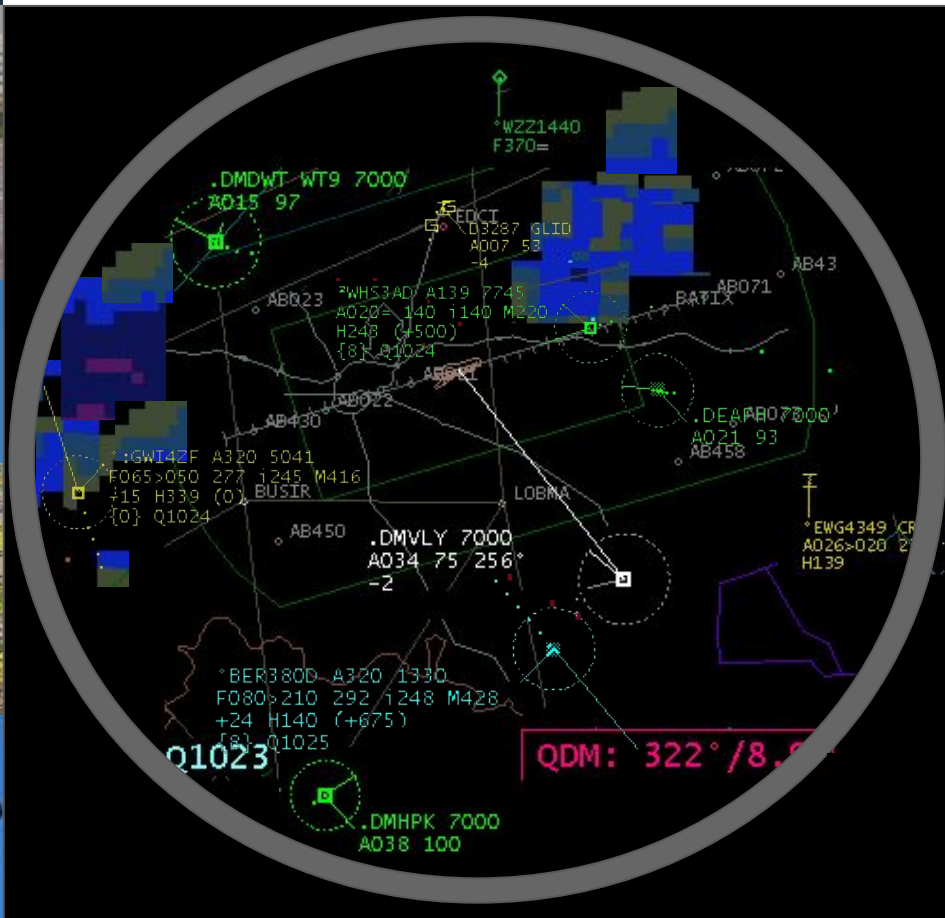
19"-Einschub für den Rack-Einbau



10"-Einschub für den Rack-Einbau, auch als 8,5"-Tischgerät oder unterbaufähig



Anzeige-Software für 2D- und 3D-Darstellung, mehrplatzfähig über LAN oder Internet, 2 Fenster, Overlays für Karten, Wetter



Immer mehr VFR-Flüge senden Position, Flughöhe, Geschwindigkeit, Steig-/Sinkrate mittels ADS-B-Transponders.

Mit unseren PlaneTRack-Empfangssystemen erhalten Flugleiter einen schnellen Überblick über den Verkehr in Platznähe, in der Platzrunde und am Boden - IFR-Flüge im umgebenden kontrollierten Luftraum natürlich eingeschlossen.



Planevision
SYSTEMS



PlaneTRack ADS-B Flugplatz-Empfangssysteme sind von Flugleitern spezifiziert, erprobt und getestet

PlaneTRack ADS-B Empfänger für den Flugplatzeinsatz

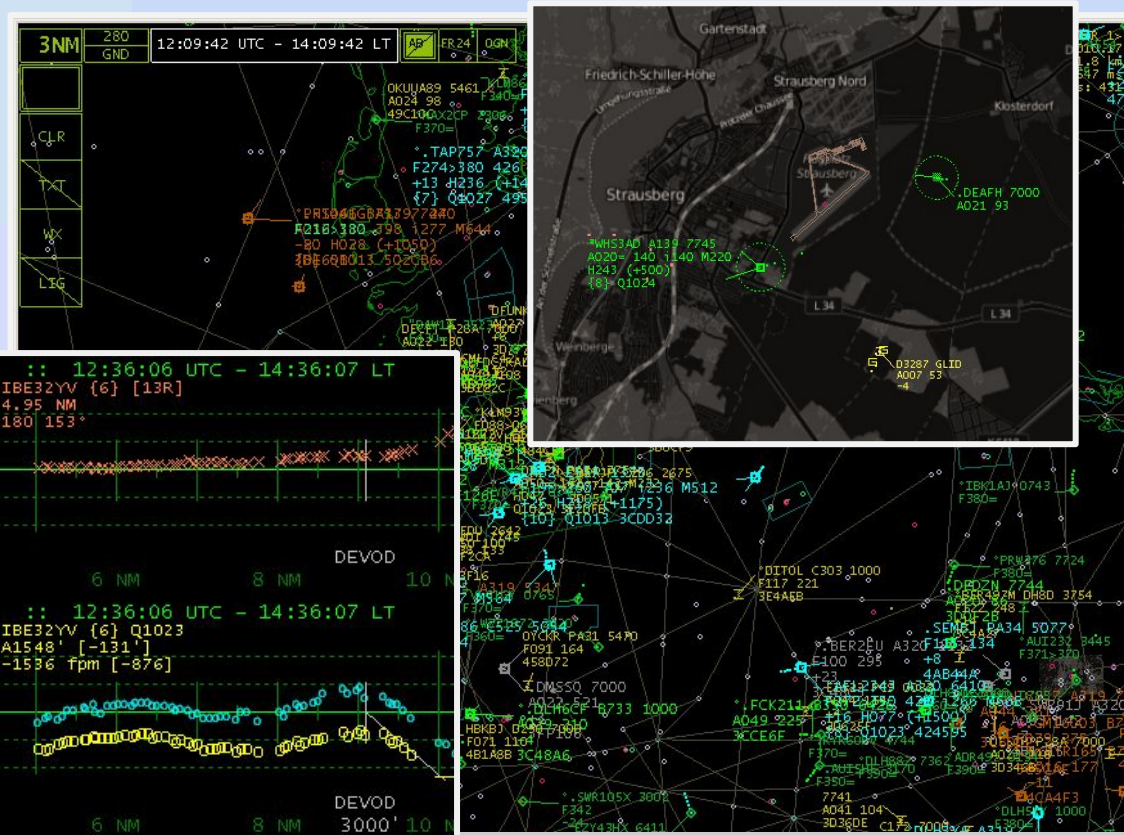
- professioneller ADS-B Prozessor (kein SDR) mit überspannungsgeschütztem Ethernet-Interface
- schmalbandiges HF-Frontend-Filter gegen Störungen durch VHF-/UHF-Sender oder GSM
- integrierter GPS-Empfänger für Zeitstempel
- Antennenpfad geerdet, Erdbolzen am Gerät
- Geräteaufbau voll im Einklang mit einschlägigen CE- und VDE-Vorschriften
- Gehäuseoptionen: 8,5"-Desktop (auch unterbaufähig), oder 10"-, 19"-Rackeinbau, Einbauhöhe 2HE, integriertes 230V Netzteil

Zubehör und Optionen

- 1090 MHz ADS-B/GPS-Außenantenne
- 1090 MHz ADS-B/GPS- Antenne für maritimen Einsatz
- **FLARM^(tm)**-Bodenstationsempfänger (Modul)
- Low-Loss Antennenkabel, z.B. -1,1 dB/10m
- Überspannungsableiter für Antennenkabel
- 3D-Anflugpfaddarstellung im Radarfenster
- Individuelle Darstellungs- und Kartenkonfigurationen

Im H24-Tower-Betrieb erprobte Anzeige-Software

- von Flugleitern spezifiziert und getestet, praxisgerechte Funktionen, Filter und Bedienung
- voll konfigurierbar, Karte (z.B. OpenStreetMap) hinterlegbar, Wetter-Overlay (Niederschlag)
- Echtzeit-Positionsdarstellung zusammen mit Höhe, Geschwindigkeit und anderen verfügbaren Daten
- Listendarstellung für non-ADS-B Flüge einblendbar
- Hardware: Windows-PC (XP,7,8,10) extern per LAN oder im Gerät eingebaut (HDMI-Anschluss)
- gleichzeitige Anzeige auf mehreren PCs im LAN, jeweils bis zu 2 Fenster - auch externer Zugriff über das Internet möglich



Planevision Systems GmbH - Grellkamp 6b - 22113 Oststeinbek - Germany
Tel. +49-40-7131040 - Fax +49-40-6558 4005 - <http://planevision.systems>

Planevision Systems ADS-B Empfangssysteme sind nicht für die Durchführung von Luftverkehrskontroll-, navigatorischen oder anderen lebenswichtigen Diensten am Boden oder an Bord eines Flugzeuges bestimmt, sondern ausschließlich zur Darstellung zu informatorischen Zwecken.